

Madrid, 25 de noviembre de 2015

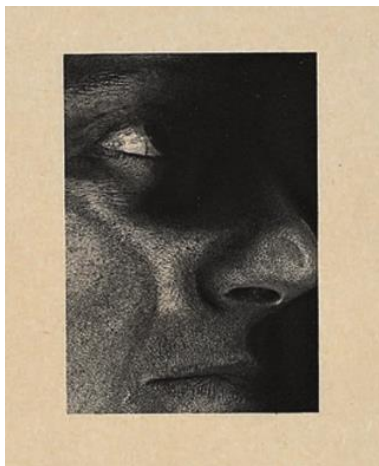
Del 27 de noviembre al 3 de marzo en el Museo Casa de la Moneda

Jaume Plensa: Matriz y Múltiple

- **Un repaso de todo su trabajo de los últimos años dentro de la obra gráfica y del múltiple, y una lectura de la idea de individualidad en relación con la universalidad.**

El Museo Casa de la Moneda acoge la muestra "Jaume Plensa: Matriz y Múltiple" que será inaugurada el 26 de noviembre a las 19 horas y estará abierta al público del 27 de noviembre al 3 de marzo de 2015. Ganador del premio Tomás Francisco Prieto de Medallística en su edición de 2014, Jaume Plensa cumple con esta exposición uno de los compromisos adquiridos al aceptar el premio, el otro, el diseño de una medalla que será presentada el mismo día de la inauguración.

Comisariada por el crítico Óscar Alonso Molina, la exposición se vertebrará bajo una **doble vertiente**:



- **Por un lado**, se ofrece al espectador un repaso de todo su trabajo dentro de la obra gráfica y del múltiple en los últimos años, ampliándose la perspectiva con una serie de piezas de fechas anteriores de especial relevancia dentro de su trayectoria.
- **Por otro**, en sintonía con su poética, se propone una lectura de la idea de individualidad (cuerpo, retrato, sujeto) en relación con la universalidad (comunidad, sociedad, tipos), bajo la metáfora que nos ofrece desde el mundo del grabado y la estampación el concepto de "matriz".

El **punto de partida** de la exposición serán las huellas del cuerpo propio (fotocopias, ruidos, análisis clínicos, estadísticas), que han servido como base para muchas de las obras del artista. Pero, alejándose de los tópicos del Romanticismo, Plensa evita escrupulosamente todo atisbo de autorretrato, autobiografía o la

Dirección de Relaciones Institucionales, Comunicación y Protocolo
Área de Comunicación

Fábrica Nacional de Moneda y Timbre-Real Casa de la Moneda

Jorge Juan, 106 28071 – Madrid

TL: 91 566 65 96/97

E-mail: gprensa@fnmt.es

Web: www.fnmt.es



expresión del yo como experiencia singularizada, distante del mundo. No hay una complacencia, pues, en el mito del genio, de ese sujeto retirado de lo común por su excepcionalidad, sino que en su caso nos encontraremos siempre frente a la propuesta de un artista que presta su rostro para representar la comunidad a la que pertenece, articulando la imagen de lo común. Plensa se mira con distancia en el espejo, se toma como protagonista de numerosos trabajos para hablar del género humano.

Y este será el **punto de llegada**. En su obra reciente, los ciudadanos anónimos, las personas en cuanto que sujetos o

miembros de la especie, sea cual sea su cultura, han ocupado un lugar central de sus preocupaciones, hasta el punto de que podemos hablar de una búsqueda constante del arquetipo de lo humano. Y es que es la esencia del hombre aquello que se repite en cada uno de esos personajes y que la obra de Plensa expresa de manera sugerente, llena de sensibilidad en cada caso. Una idea que reproduce la idea de la matriz, en su concepción biológica o material: es decir, como molde y soporte de múltiples versiones del mismo original.



Jaume Plensa (Barcelona, 1955)

Realiza su primera exposición en Barcelona en 1980, desde entonces ha vivido y trabajado en Berlín, Bruselas, Inglaterra, Francia y Estados Unidos. Actualmente reparte su residencia entre París y Barcelona. Ha sido profesor de la École Nationale des Beaux-Arts de París y de numerosas universidades e instituciones de arte y colabora en la Escuela del Instituto de Arte de Chicago como profesor invitado.

Desde 1992 ha obtenido diversas distinciones y premios, nacionales e internacionales, destacando su investidura como Caballero de las Artes y las Letras por el Ministerio de Cultura de Francia (París, 1993), el Premio Nacional de Cultura para las Artes Plásticas de la Generalitat de Catalunya (Barcelona, 1997), Doctor

Dirección de Relaciones Institucionales, Comunicación y Protocolo
Área de Comunicación

Fábrica Nacional de Moneda y Timbre-Real Casa de la Moneda

Jorge Juan, 106 28071 – Madrid

TL: 91 566 65 96/97

E-mail: gprensa@fnmt.es

Web: www.fnmt.es

Honoris Causa por la Escuela del Instituto de Arte de Chicago (Chicago, 2005), el Premio de Escultura Pública Mash (Londres, 2009), el Premio Nacional de Artes Plásticas (Madrid, 2012) y, más recientemente, el Premio Nacional de Artes Gráficas 2013 (Madrid, 2013).

Su obra escultórica ha pasado por varias etapas desarrolladas en gran parte con materiales de recuperación, hierro, bronce, cobre, etc. En 1986, comenzó una serie de esculturas en hierro fundido y luego incorporó la luz y el alivio de texto escrito. Recientemente sus materiales de fusión han sido resina sintética, vidrio, alabastro, plástico, luz, vídeo y sonido. También tiene una gran producción de obras sobre papel y grabados. A menudo colabora en trabajos de escenografía y vestuario para la ópera y el teatro.



Una parte significativa de la producción de Plensa es la escultura pública. En este ámbito tiene obras en España, Francia, Japón, Reino Unido, Corea, Alemania, Canadá, Estados Unidos, etc. "La Fuente de la Corona" del 2004, en el Millennium Park de Chicago, es uno de sus más grandes proyectos y, sin duda, uno de los más brillantes. En 2005 terminó "la Respiración", que se instala en el nuevo edificio de la BBC en Londres. En 2007, "Conversación a Niza" para el lugar Masséna en Niza, (Francia). "El Alma del Ebro" para la Expo Zaragoza 2008. En 2009, "el Sueño de St Helens" en Liverpool (Reino Unido) y "Voces del Mundo" en Dubai (Emiratos Árabes Unidos). En 2010, "Alma de Ogijima" en Ogijima (Japón) y "Awilda" en Salzburgo (Austria). En 2011, "la Tolerancia" en Houston, (Estados Unidos) y "Echo" en Madison Square Park (Nueva York). En 2012, "Espejo" para la Universidad de Houston y "Olhar nos meus Sonhos" en Río de Janeiro (Brasil). Más recientemente, "Wonderland" en Calgary (Canadá).

Su obra ha sido expuesta en numerosas galerías y museos de Europa, Estados Unidos y Japón: "Fundació Joan Miró", Barcelona (España); "Galerie Nationale du Jeu de Paume", París (Francia); "Henry Moore Sculpture Trust", Halifax (Reino Unido); "Malmö Konsthall", Malmö (Suecia); "Städtische Kunsthalle", Mannheim (Alemania); "Musée d'Art Contemporain", Lyon (Francia); "Museo Luigi Pecci", Prato (Italia); "Kestner Gesellschaft", Hannover (Alemania); "Museo Kunst Stiftung Ludwig Moderner", Viena (Austria); "Palacio de Velázquez-Museo Nacional Centro de Arte Reina Sofía", Madrid; "BALTIC The Centre for Contemporary Art", Gateshead (Reino Unido); "the Arts Club Center for Contemporary Art", Chicago (Estados Unidos); "Musée des Beaux-Arts", Caen (Francia); "Wilhelm-Lehmbruck-

Dirección de Relaciones Institucionales, Comunicación y Protocolo
Área de Comunicación

Fábrica Nacional de Moneda y Timbre-Real Casa de la Moneda

Jorge Juan, 106 28071 – Madrid

TL: 91 566 65 96/97

E-mail: gprensa@fnmt.es

Web: www.fnmt.es



Real Casa de la Moneda
Fábrica Nacional
de Moneda y Timbre

Museum", Duisburg (Alemania); "Kunsthalle Mannheim Museum" (Alemania); "Centro de Arte Contemporáneo", Málaga; "Musée d'Art Contemporain", Niza (Francia); "IVAM Institut Valencià d'Art Modern", Valencia; "The Frederik Meijer Gardens & Sculpture Park", Grand Rapids, Michigan (Estados Unidos), "The Nasher Sculpture Center", Dallas (EE.UU.); "Museo Picasso", Antibes (Francia), "The Yorkshire Sculpture Park", Yorkshire (Reino Unido), "Espoo Museum of Modern Art", Helsinki (Finlandia); etc. Regularmente muestra sus obras en las Galerie Lelong de París y Nueva York y las Richard Gray Gallery de Chicago y Nueva York.

Dirección de Relaciones Institucionales, Comunicación y Protocolo
Área de Comunicación

Fábrica Nacional de Moneda y Timbre-Real Casa de la Moneda

Jorge Juan, 106 28071 – Madrid

TL: 91 566 65 96/97

E-mail: gprensa@fnmt.es

Web: www.fnmt.es

4/4

comunicado
de prensa

comunicado de prensa